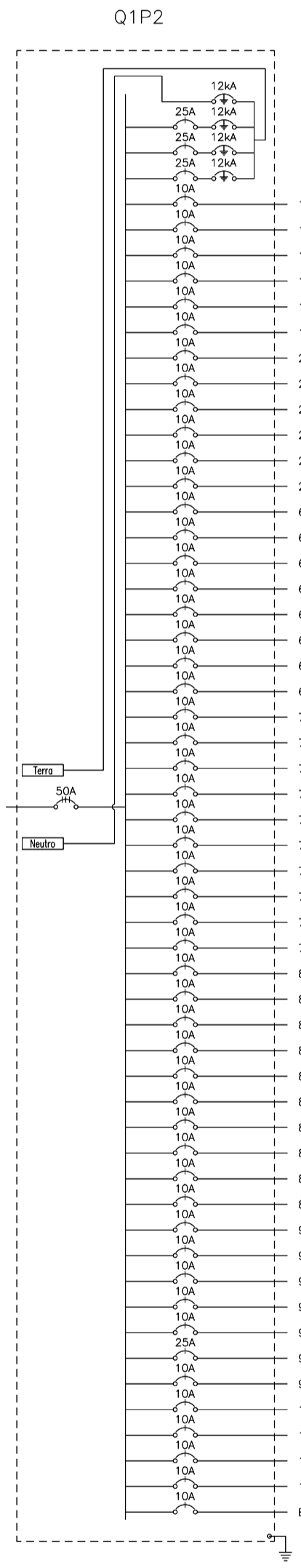
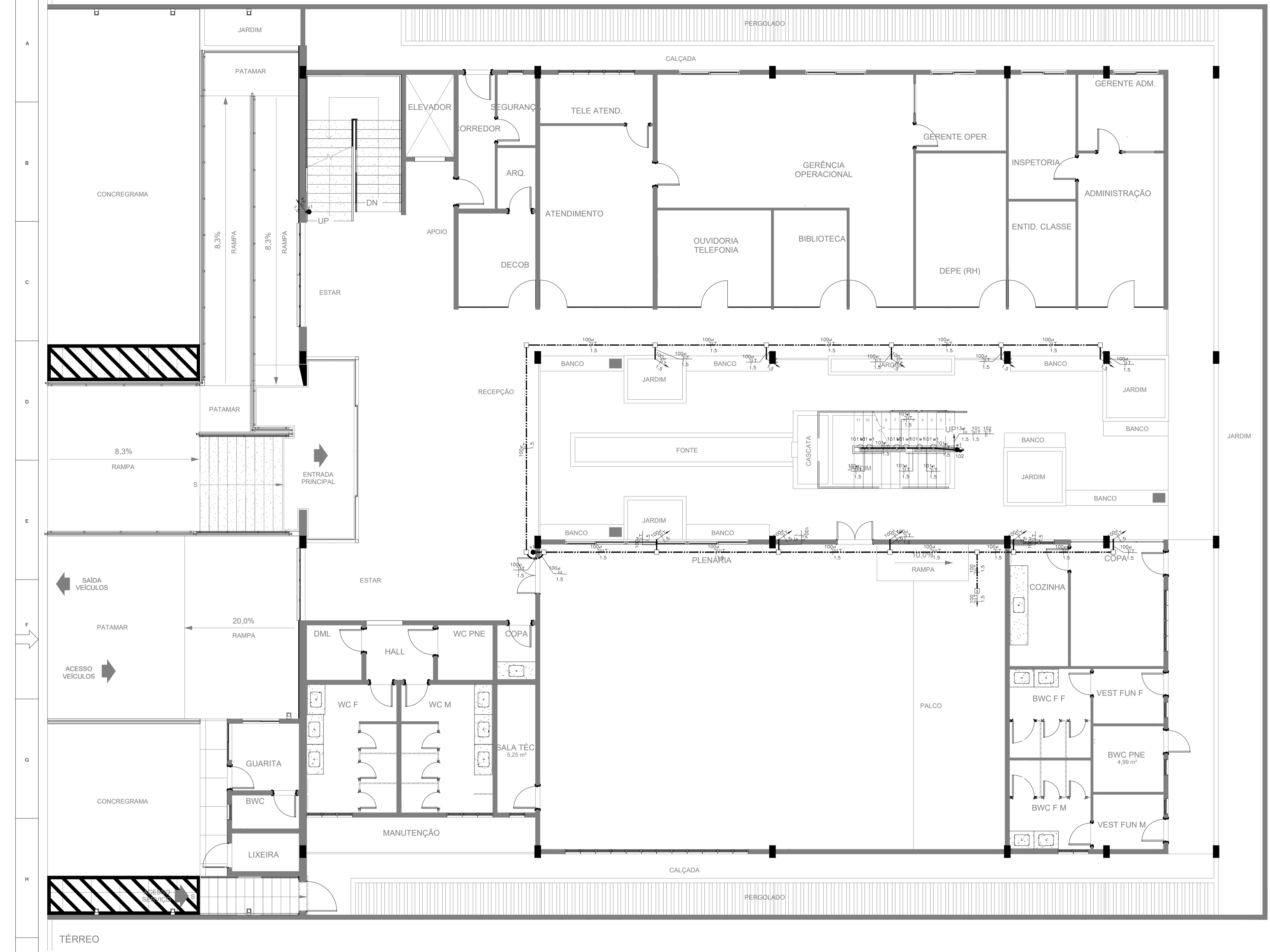
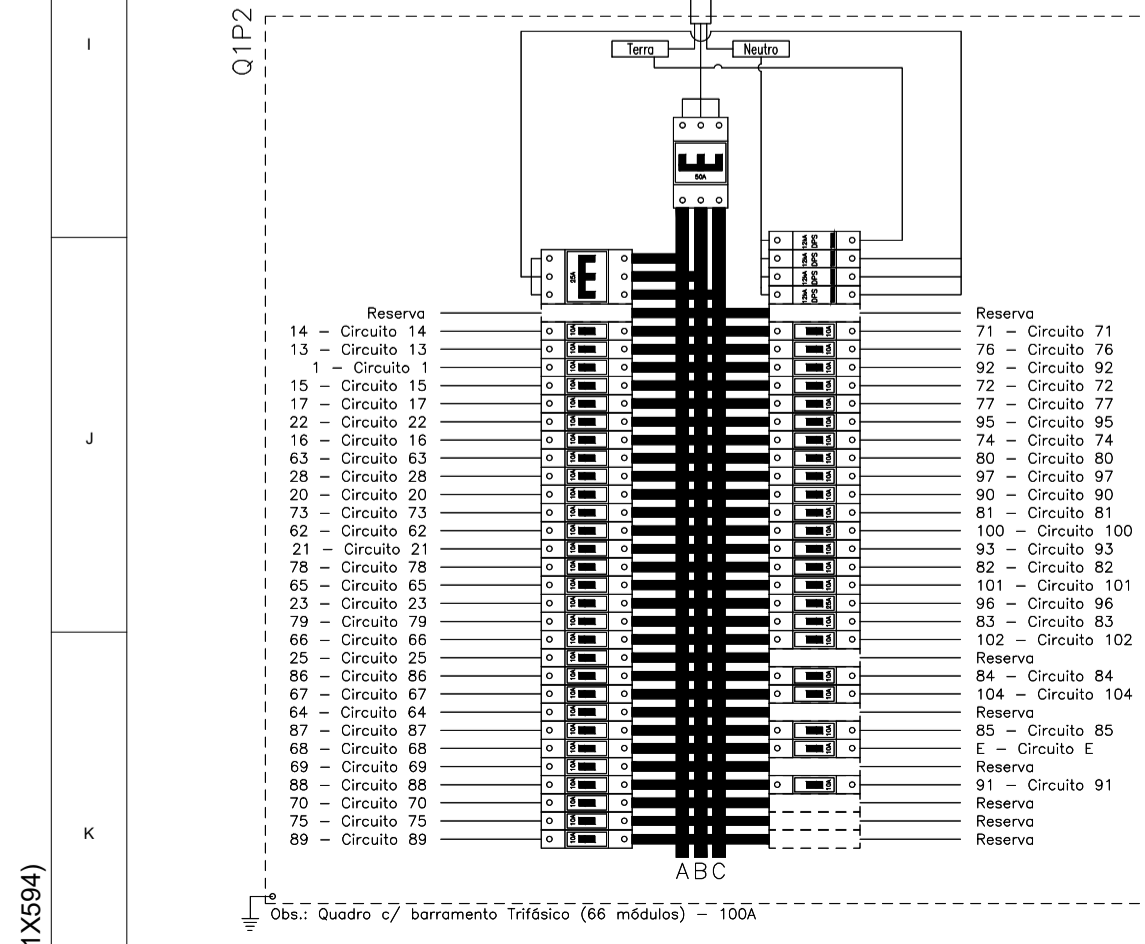



A1 (841X594)



Quadro de Cargas														
QIP2														
Circ.	Descrição	Agrupamento		Tomada		Cabo	Pot. W	Pot. VA	Demanda	Fator	Corr.	Fases	Pot. A	Cond. mm2
		25W	45W	30W	600W									
1	Circuito 1	1					45,0	48,9	100%	0,92	0,22	1	10A	1,5
13	Circuito 13	13					360,0	385,9	100%	0,92	2,89	1	10A	1,5
14	Circuito 14	2					90,0	97,8	100%	0,92	0,44	1	10A	1,5
15	Circuito 15	4					180,0	195,7	100%	0,92	0,89	1	10A	1,5
16	Circuito 16	3					135,0	146,7	100%	0,92	0,67	1	10A	1,5
17	Circuito 17	10					540,0	581,0	100%	0,92	2,67	1	10A	1,5
20	Circuito 20	4					180,0	195,7	100%	0,92	0,89	1	10A	1,5
21	Circuito 21	5					225,0	244,6	100%	0,92	1,11	1	10A	1,5
22	Circuito 22	3					135,0	146,7	100%	0,92	0,67	1	10A	1,5
23	Circuito 23	7					315,0	342,4	100%	0,92	1,56	1	10A	1,5
25	Circuito 25	7					315,0	342,4	100%	0,92	1,56	1	10A	1,5
28	Circuito 28	5					225,0	244,6	100%	0,92	1,11	1	10A	1,5
42	Circuito 42	2					80,0	86,6	100%	0,92	3,95	1	10A	2,5
63	Circuito 63	1	2				100,0	107,0	100%	0,92	4,94	1	10A	2,5
64	Circuito 64	4					160,0	173,8	100%	0,92	7,91	1	10A	2,5
65	Circuito 65	1					40,0	43,4	100%	0,92	1,98	1	10A	2,5
66	Circuito 66	3					120,0	130,3	100%	0,92	5,93	1	10A	2,5
67	Circuito 67	2					80,0	86,6	100%	0,92	3,95	1	10A	2,5
68	Circuito 68	3					120,0	130,3	100%	0,92	5,93	1	10A	2,5
69	Circuito 69	3					120,0	130,3	100%	0,92	5,93	1	10A	2,5
70	Circuito 70	3					120,0	130,3	100%	0,92	5,93	1	10A	2,5
71	Circuito 71	3					120,0	130,3	100%	0,92	5,93	1	10A	2,5
72	Circuito 72	3					120,0	130,3	100%	0,92	5,93	1	10A	2,5
73	Circuito 73	2					80,0	86,6	100%	0,92	3,95	1	10A	2,5
74	Circuito 74	3					120,0	130,3	100%	0,92	5,93	1	10A	2,5
75	Circuito 75	1					40,0	43,4	100%	0,92	1,98	1	10A	2,5
76	Circuito 76	3					120,0	130,3	100%	0,92	5,93	1	10A	2,5
77	Circuito 77	3					120,0	130,3	100%	0,92	5,93	1	10A	2,5
78	Circuito 78	2					80,0	86,6	100%	0,92	3,95	1	10A	2,5
79	Circuito 79	3					120,0	130,3	100%	0,92	5,93	1	10A	2,5
80	Circuito 80	3					120,0	130,3	100%	0,92	5,93	1	10A	2,5
81	Circuito 81	3					120,0	130,3	100%	0,92	5,93	1	10A	2,5
82	Circuito 82	3					120,0	130,3	100%	0,92	5,93	1	10A	2,5
83	Circuito 83	3					120,0	130,3	100%	0,92	5,93	1	10A	2,5
84	Circuito 84	3					120,0	130,3	100%	0,92	5,93	1	10A	2,5
85	Circuito 85	3					120,0	130,3	100%	0,92	5,93	1	10A	2,5
86	Circuito 86	3					120,0	130,3	100%	0,92	5,93	1	10A	2,5
87	Circuito 87	3					120,0	130,3	100%	0,92	5,93	1	10A	2,5
88	Circuito 88	3					120,0	130,3	100%	0,92	5,93	1	10A	2,5
89	Circuito 89	3					120,0	130,3	100%	0,92	5,93	1	10A	2,5
90	Circuito 90	2					80,0	86,6	100%	0,92	3,95	1	10A	2,5
91	Circuito 91	2					80,0	86,6	100%	0,92	3,95	1	10A	2,5
92	Circuito 92	3					120,0	130,3	100%	0,92	5,93	1	10A	2,5
93	Circuito 93	2					80,0	86,6	100%	0,92	3,95	1	10A	2,5
95	Circuito 95	1	1				60,0	65,2	100%	0,92	2,96	1	10A	2,5
96	Circuito 96			1			440,0	440,0	100%	1,00	20,00	1	25A	6
97	Circuito 97			1			20,0	21,4	100%	0,92	0,99	1	10A	2,5
100	Circuito 100						25,0	34,4	100%	0,65	1,75	1	10A	1,5
101	Circuito 101						15,0	23,0	100%	0,65	1,05	1	10A	1,5
102	Circuito 102			1			20,0	21,4	100%	0,92	0,99	1	10A	2,5
104	Circuito 104			2	2		120,0	130,3	100%	0,92	5,93	1	10A	2,5
E	Circuito E			20	4		146,0	152,7	100%	0,92	6,92	1	10A	2,5
Total		16	66	20	10	88	1	4531,0	4933,0					
Atenas: C=10m Q1=2%							494,4	548,9	54%	0,92	40,70	3	50A	10
Potência Total (45570,0 W) (49330,6 VA) Potência Demandada: 54% (24607,8 W) (26638,5 VA)														
							Corrente nos Fases: A=75,4A B=74,3A C=74,6A							



COMÉRCIO E SERVIÇOS LTDA

CONTRATANTE/PROPRIETÁRIO

Conselho Regional de Engenharia e Agronomia do Maranhão, CREA - MA

OBJETO DO CONTRATO

ELABORAÇÃO DE PROJETOS EXECUTIVOS

EMPREENDIMENTO

NOVA SEDE DO CONSELHO REGIONAL DE ENGENHARIA E AGRONOMIA DO MARANHÃO, CREA-MA

PROJETO

PROJETO DE ELÉTRICO PISO SUPERIOR

CONTEÚDO

PLANTA BAIXA TÉRREO

LOCAL DA OBRA

Rua Gávea, Lote 03, Quadra B, Bairro Parque do Calhau, São Luís-MA

PRIMEIRO

02 / 03

RESPONSÁVEL TÉCNICO

Erg. Eletricista Gelson Sa Campelo / CREA-MA 1114510963

CONTRATO Nº

01

DATA DE EMISSÃO

19.11.2021

ESCALA

1 : 75